

# E-postguide för Mac

## Välkommen till Perspektiv Bredband!

Nedan finner du instruktioner för hur du lägger till ett e-postkonto i Macintosh e-postprogram.

### Steg 1

Klicka på "Mail" i menyraden och välj "Inställningar" (eng. Preferences).

### Steg 2

Klicka på "Konton" (eng. Accounts) och klicka sedan på "plus-tecknet" längst ned i vänstra hörnet.

### Steg 3

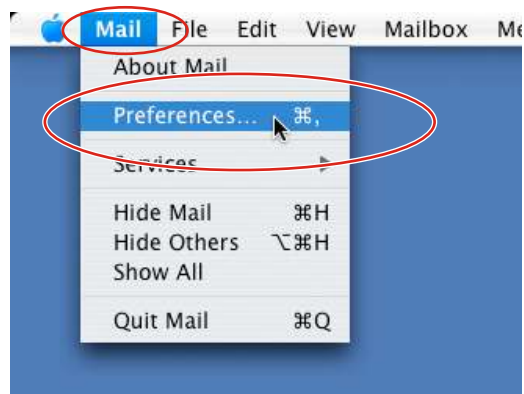
Välj POP i fältet "Kontotyp" (eng. Account type).

Fyll i förnamn och efternamn i fältet "Kontobeskrivning" (eng. Account Description).

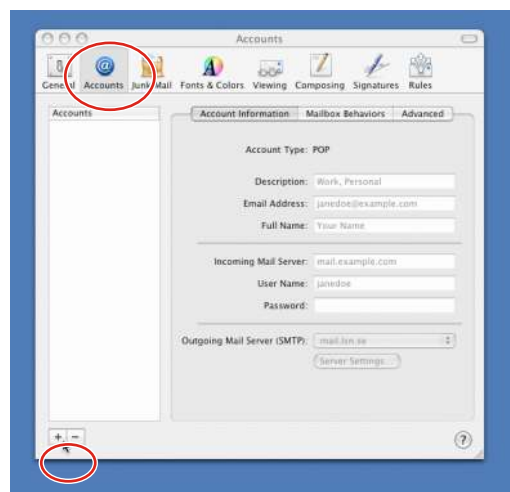
Fyll i förnamn och efternamn i fältet "Namn" (eng. Full Name).

Fyll i e-postadressen för det konto du lägger upp i fältet "E-postadress" (eng. Email Adress).

Klicka på "Fortsätt" (eng. Continue).



Steg 1



Steg 2



Steg 3

# E-postguide för Mac

## Steg 4

Ange `mail.pbhome.se` i fältet "Server, inkommande e-post" (eng. Incoming Mail Server)

Ange det kontonamn/id du fått från oss i fältet "Användarnamn" (eng. User name).

Ange det lösenord du valde när du registrerade din e-postadress i fältet "Lösenord" (eng. Password).

Klicka på "Fortsätt" (eng. Continue).

## Steg 5

Fältet "Använd SSL Secure Sockets Layer" (eng. Use Secure Sockets Layer, SSL) skall **inte** vara iverksett.

Välj Lösenord (eng. Password) i fältet "Autentisering" (eng. Authentication).

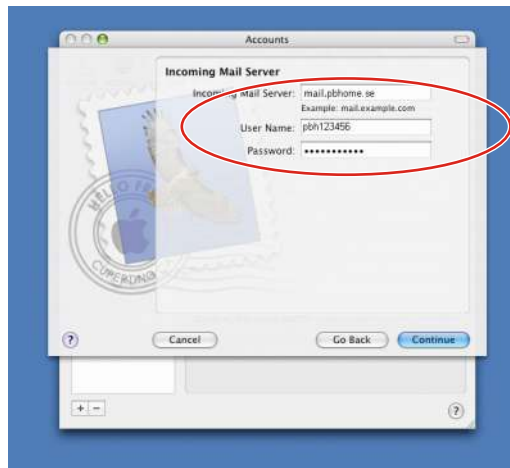
Klicka på "Fortsätt" (eng. Continue).

## Steg 6

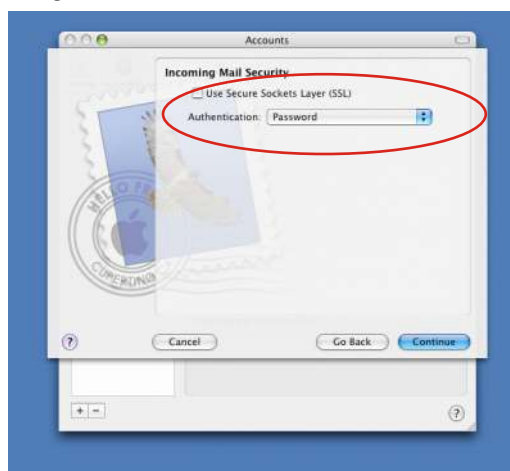
Ange `mail.pbhome.se` i fältet "Server, utgående e-post" (eng. Outgoing Mail Server).

Låt övriga fält vara tomma.

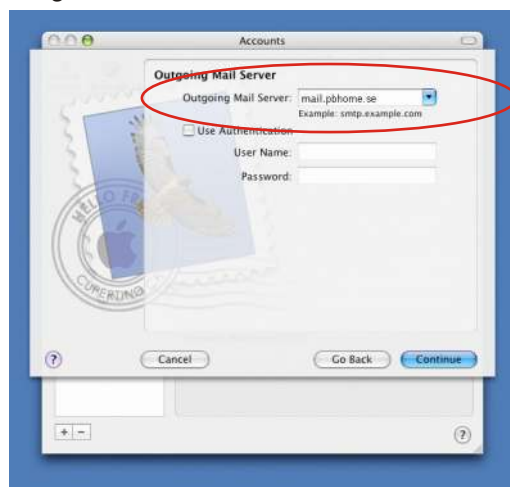
Klicka på "Fortsätt" (eng. Continue).



Steg 4



Steg 5



Steg 6

# E-postguide för Mac

## Steg 7

Kontrollera att uppgifterna stämmer.

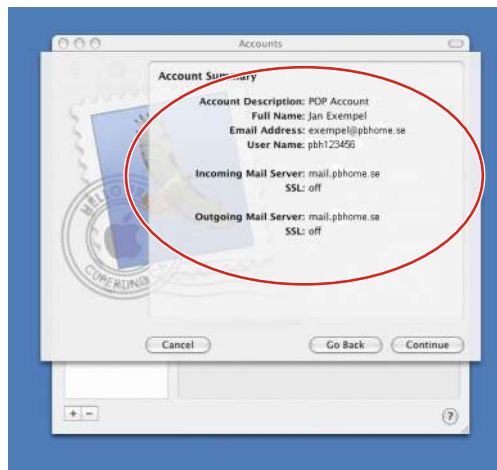
Observera att SSL (Secure Sockets Layer) ska vara "Av" (eng. Off) för såväl "Server inkommande e-post" (Incoming Mail Server) som "Server, utgående e-post" (eng. Outgoing Mail Server).

Klicka på "Fortsätt" (eng. Continue).

## Steg 8

Klicka på "Klar" (eng. Finish).

Du har nu konfigurerat klart ditt e-postkonto för Macintosh.



Steg 7