

Skapa e-postkonto i Windows Mail

Välkommen till Perspektiv Bredband!

Nedan finner du instruktioner för hur du skapar ett e-postkonto i Windows Mail.

Steg 1

Starta Windows Mail.

Steg 2

Välj "Verktyg" (eng. Tools) och därefter "Konton" (eng. Accounts).

Steg 3

Klicka på "Lägg till" (eng. Add).

Steg 4

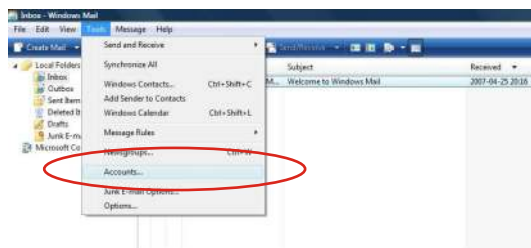
Markera "E-postkonto" (eng. E-mail Account) och klicka på "Nästa" (eng. Next).

Steg 5

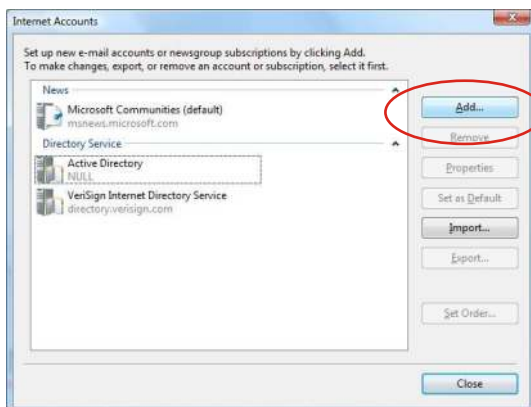
Fyll i förnamn och efternamn i fältet "Visa namn" (eng. Display Name). Det är detta namn som kommer synas hos mottagaren när du skickar e-post från detta konto. Klicka på "Nästa" (eng. Next).

Steg 6

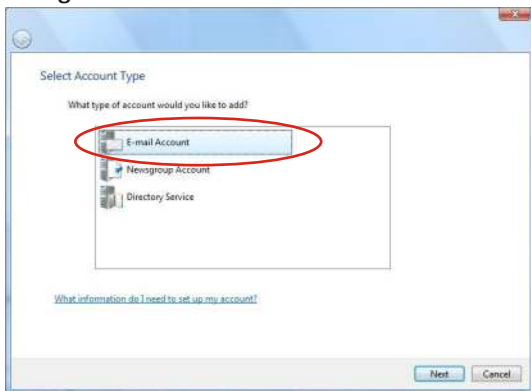
Ange e-postadressen för det konto du lägger till i fältet "E-postadress" (eng. E-mail adress). (Se bild på nästa sida)



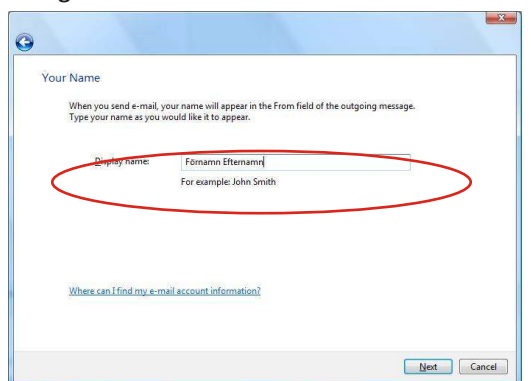
Steg 1-2



Steg 3



Steg 4



Steg 5

Skapa e-postkonto Windows Mail

Steg 7

Välj POP3 i fältet "Typ av server för inkommande e-post" (eng. Incoming mail server typ).

Ange mail.pbhome.se i fältet "Server för inkommande e-post" (eng. Incoming mail (POP3 or IMAP) server).

Ange mail.pbhome.se i fältet "Namn på server för utgående e-post (SMTP)" (eng. Outgoing e-mail server name).

Klicka på "Nästa" (eng. Next).

Steg 8

Ange det kontonamn/id du har fått från oss i fältet "E-postanvändarnamn" (eng. E-mail username)

Ange det lösenord du valde när du registrerade din e-postadress i fältet "Lösenord" (eng. Password).

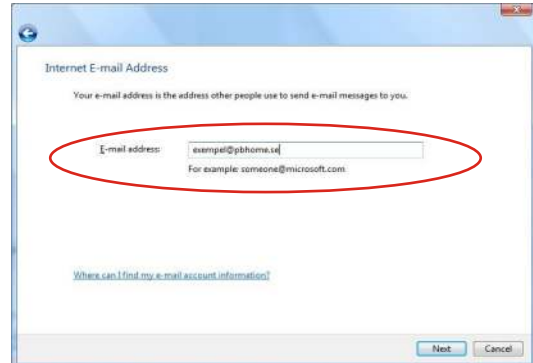
Om du inte bockar i rutan "Kom ihåg lösenordet" så måste du fylla i lösenordet varje gång du vill hämta e-post.

Klicka på "Nästa" (eng. Next).

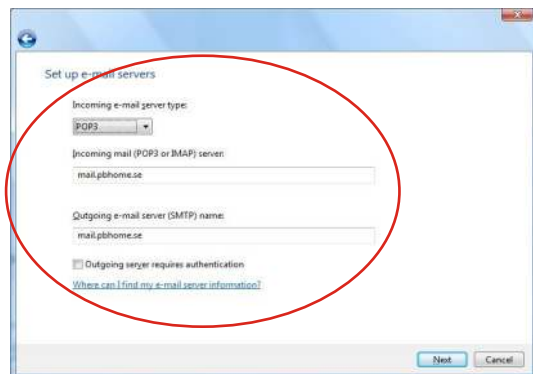
Steg 9

Klicka på "Slutför" (eng. Finish).

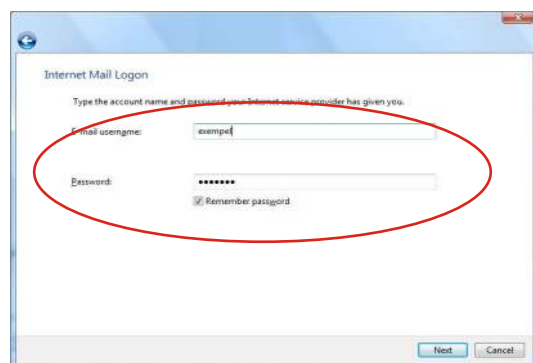
Du har nu konfigurerat klart Windows mail.



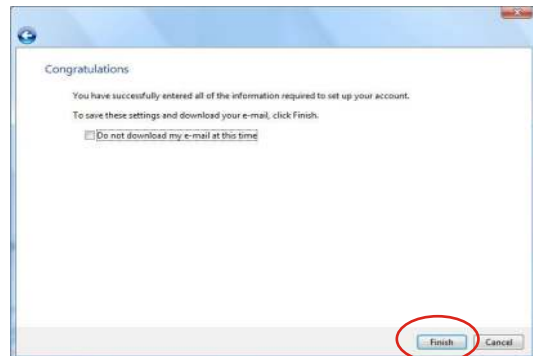
Steg 6



Steg 7



Steg 8



Steg 9