

# E-postguide för Outlook Express

## Välkommen till Perspektiv Bredband!

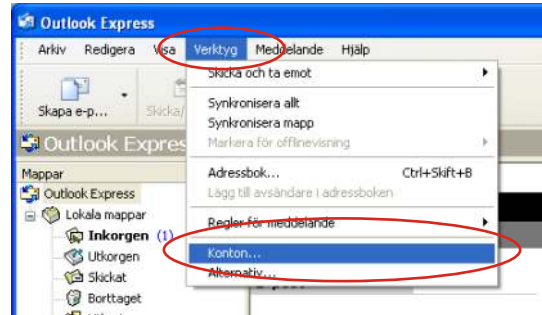
Nedan finner du instruktioner för hur du lägger till ett e-postkonto i Outlook Express.

### Steg 1

Starta Outlook Express.

### Steg 2

Välj Verktøy och därefter Konton.

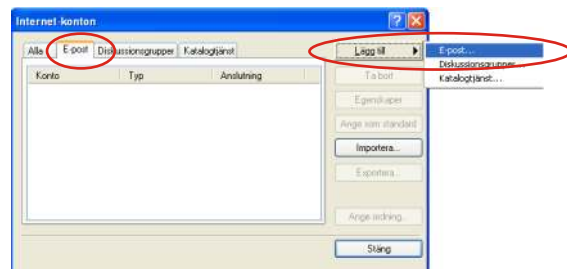


Steg 2

### Steg 3

Välj fliken "E-post".

Klicka på "Lägg till" och välj E-post.

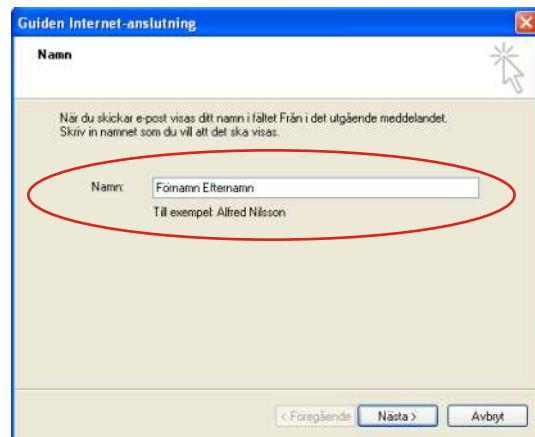


Steg 3

### Steg 4

Fyll i förnamn och efternamn. Det är detta namn som kommer synas hos mottagaren när du skickar e-post från detta konto.

Klicka på "Nästa".



Steg 4

### Steg 5

Ange e-postadressen för det konto du lägger till.

Klicka på "Nästa". (Se bild på nästa sida)

# E-postguide för Outlook Express

## Steg 6

Kontrollera att "servern för inkommande e-post" är POP3-server.

Ange mail.pbhome.se i fältet "Server för inkommande e-post (POP3, IMAP, HTTP)".

Ange mail.pbhome.se i fältet "Server för utgående e-post".

Klicka på "Nästa".

## Steg 7

Ange det Kontonamn/id du fått från oss i fältet "Kontonamn".

Ange det lösenord du valde när du registrerade din e-postadress i fältet "Lösenord".

Om du inte bockar i rutan "Kom ihåg lösenordet" måste du fylla i lösenordet varje gång du vill hämta hem e-post.

Rutan "Logga in med säker lösenordsautentisering (SPA)" skall **inte** vara iverkad.

## Steg 8

Klicka på "Nästa" och sedan "Slutför"

Du har nu konfigurerat klart Outlook Express.

Guiden Internet-anslutning

E-postadress

Din e-postadress är den adress som andra personer använder för att skicka e-postmeddelanden till dig.

E-postadress:

Till exempel: namn@microsoft.com

< Föregående    Nästa >    Avbryt

## Steg 5

Guiden Internet-anslutning

Namn på e-postserverar

Servern för inkommande e-post är en -server.

Server för inkommande e-post (POP3, IMAP eller HTTP):

SMTP-serverar används för utgående e-post.

Server för utgående e-post (SMTP):

< Föregående    Nästa >    Avbryt

## Steg 6

Guiden Internet-anslutning

Logga in i Internet Mail

Ange kontonamn och lösenord som du har fått från din Internet-leverantör.

Kontonamn:

Lösenord:

Kom ihåg lösenordet

Om din Internet-leverantör kräver att du använder säker lösenordsautentisering (SPA) när du loggar in på ditt e-postkonto, markerar du alternativet Logga in med säker lösenordsautentisering (SPA).

Logga in med säker lösenordsautentisering (SPA)

< Föregående    Nästa >    Avbryt

## Steg 7-8