

# Trådlös säkerhet Windows XP

## 8-stegsguide för ökad säkerhet i ditt trådlösa nätverk (Windows XP).

Denna guide gäller för det trådlösa modemet Billion BiPAC 5200GR3. Med hjälp av denna guide registrerar du de datorer som du önskar ska använda ditt trådlösa nätverk.

Gå direkt till steg 2 om du enbart vill deaktivera modemets trådlösa funktion.

### Steg 1

Ta fram den fysiska adressen (s.k. MAC-adressen) för den eller de datorer som ska kunna använda modemets trådlösa funktion. (Datorerna behöver inte vara kopplade till modemets för att få fram den fysiska adressen.)

Klicka på Start-menyn som finns på din dators skrivbord.

Välj Kontrollpanelen

Välj Klassiskt läge

Öppna Nätverksanslutningar

Högerklicka på Trådlös nätverksanslutning och välj status (bild 2 a)

Klicka på fliken Support (bild 2 b)

Klicka på knappen Information (bild 2 b).

Anteckna den fysiska adressen (d.v.s. MAC-adressen) (bild 2c).

Fortsätt till steg 2 på nästa sida.

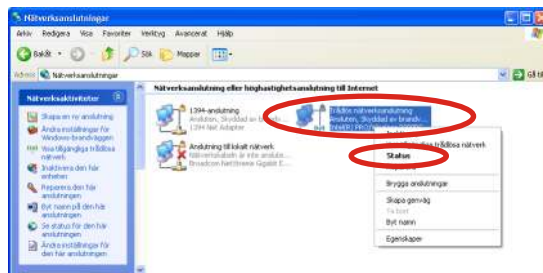


Bild 2a

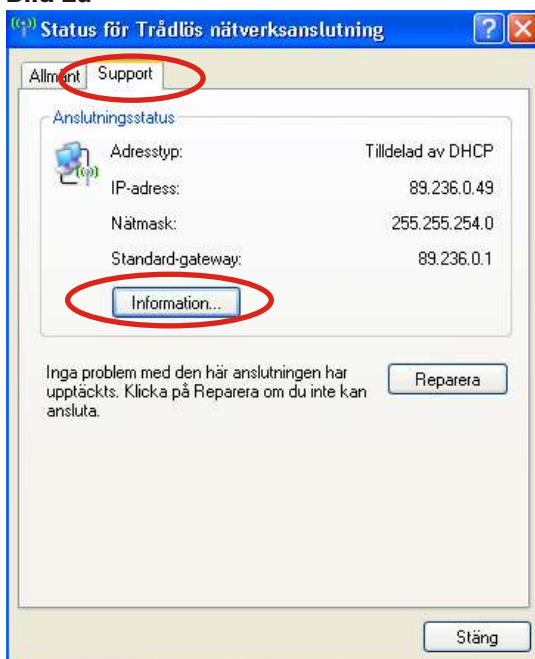


Bild 2b

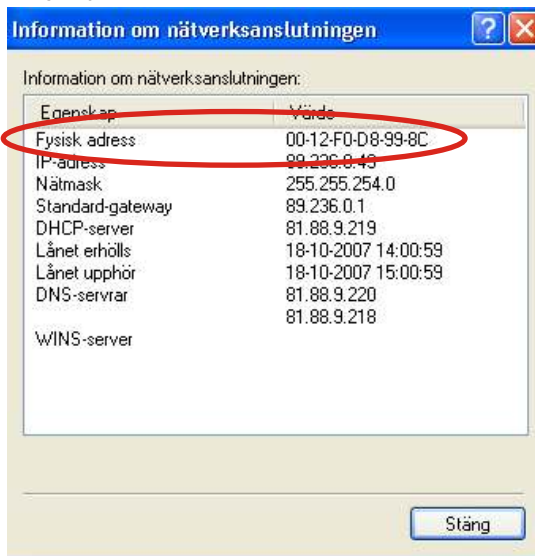


Bild 2c

# Trådlös säkerhet Windows XP

## Steg 2

Anslut en av datorerna till port 1 eller 2 på modemmet med en nätverkskabel.

## Steg 3

För att kunna logga in på ditt modem måste du sätta en tillfällig fast IP-adress på ditt nätverkskort genom att:

Klicka på Start-menyn som finns på din dators skrivbord.

Välj Kontrollpanelen

Öppna Nätverksanslutningar

Högerklicka på Anslutning till lokalt nätverk och välj Egenskaper.

Markera Internet Protocol (TCP/IP) och välj Egenskaper (bild 3a).

Markera Använd följande IP-adress och skriv in 192.168.1.10 och tryck sedan på tab-tangenten på tangentbordet så att Nätmask erhålls enligt bild 3b. Klicka på OK.

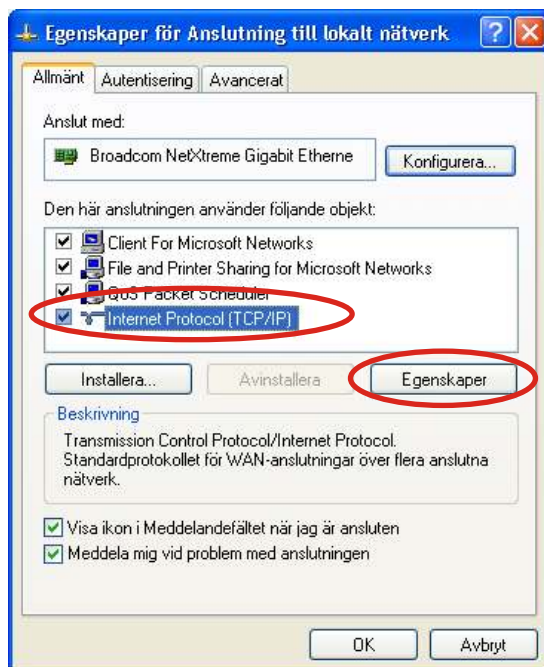


Bild 3a

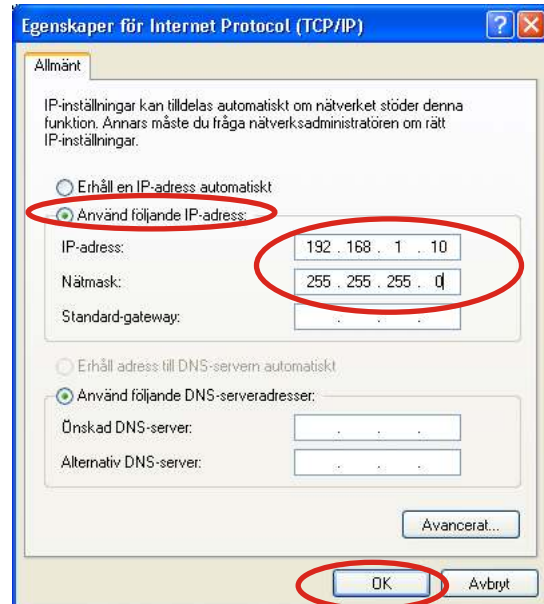


Bild 3b

Fortsätt med steg 3 på nästa sida.

# Trådlös säkerhet Windows XP

Högerklicka på Anslutning till lokalt nätverk och välj Inaktivera (bild 3c).

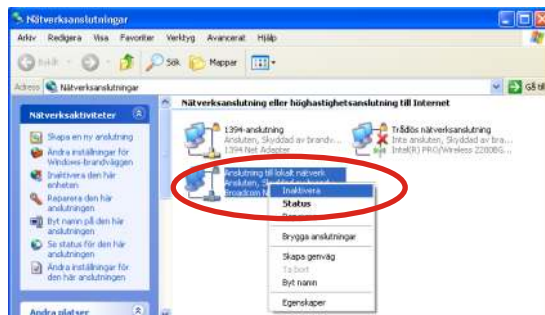


Bild 3c

Högerklicka på Anslutning till lokalt nätverk och välj Aktivera (bild 3d).

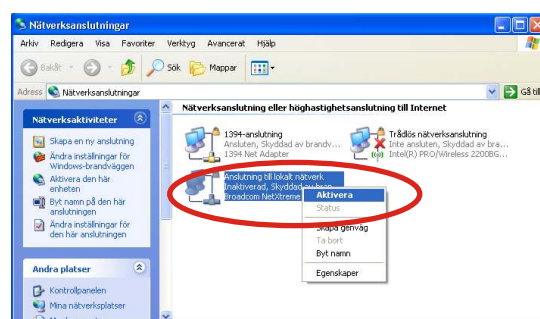


Bild 3d

## Steg 4

För att sätta säkerhet på ditt trådlösa modem måste du logga in på modemmet genom att:

Öppna din webbläsare (t.ex. Internet Explorer) och skriv in 192.168.1.254 i adressraden (bild 4a) och tryck Enter på tangentbordet.

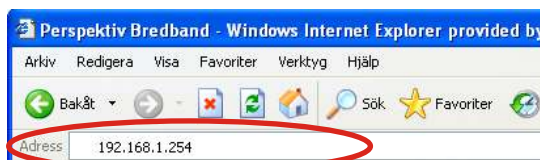


Bild 4a

Skriv in  
Användarnamn: admin  
Lösenord: admin  
Klicka på OK. (bild 4b)



Bild 4b

Fortsätt till steg 5 på nästa sida.

# Trådlös säkerhet Windows XP

## Steg 5

Klicka på **Interface Setup** och sedan på **Wireless** för att reglera inställningarna för ditt trådlösa modem (bild 5a).

Deaktivera eller aktivera modemets trådlösa funktion genom att klicka i **Deactivated** för deaktivering eller **Activated** för aktivering till höger om **Access Point** (bild 5a).

Klicka på **SAVE** längst ned på sidan för att spara de ändrade/nya inställningarna (bild 5a).

Gå vidare till steg 7 om du enbart vill deaktivera modemets trådlösa funktion.

## Steg 6

Aktivera säkerhetsfunktionen genom att klicka i **Activated** till höger om **Action** (bild 6a).

Välj **Allow Association** till höger om **Action** för att enbart tillåta vissa datorer att kunna använda modemets trådlösa funktion (bild 6a).

Skriv in de fysiska adresser (MAC-adresser), som du antecknade i steg 1 enligt följande sekvens 00:00:00:00:00:00 (bild 6a).

Klicka på **SAVE** längst ned på sidan för att spara de ändrade/nya inställningarna (bild 6a).  
Fortsätt till steg 7 på nästa sida.

The screenshot shows the 'Wireless' configuration page of a Billion ADSL Modem Router. The 'Interface Setup' and 'Wireless' tabs are circled in red. In the 'Access Point Settings' section, the 'Access Point' is set to 'Activated'. In the 'Wireless MAC Address Filter' section, 'Active' is set to 'Activated' and 'Action' is set to 'Allow Association'. The 'SAVE' button at the bottom is also circled in red.

Bild 5a

This screenshot is similar to Bild 5a but focuses on the 'Wireless MAC Address Filter' section, which is circled in red. It shows the 'Active' status as 'Activated' and the 'Action' as 'Allow Association'. The 'SAVE' button at the bottom is also circled in red.

Bild 6a

## Trådlös säkerhet Windows XP

### Steg 7

Klicka på Maintenance och sedan på Administration (bild 7a).

Skriv in ditt nya lösenord till höger om New Password och repetera sedan valt lösenord i rutan till höger om Confirm password (bild 7a).

OBS! Skriv ner lösenordet och spara det på ett säkert ställe.

Klicka på SAVE och det nya lösenordet registreras (bild 7a).

Du kan nu stänga webbläsaren.

### Tips!

Om du tappar bort ditt lösenord så kan du återställa ditt modem. Observera att om du väljer att återställa ditt modem så förlorar du samtliga inställningar som du tidigare har gjort i modemmet och modemets ursprungsinställningar aktiveras. Efter att du har återställt ditt modem så är både "användarnamn" och "lösenord": `admin`. Du återställer ditt modem genom att hålla inne knappen `reset` på baksidan av ditt modem i minst 20 sekunder.

Fortsätt till steg 8 på nästa sida.



Bild 7a

## Trådlös säkerhet Windows XP

### Steg 8

Klicka på Start-menyn som finns på din dators skrivbord.

Välj Kontrollpanelen

Öppna Nätverksanslutningar

Högerklicka på Anslutning till lokalt nätverk och välj Egenskaper.

Markera Internet Protocol (TCP/IP) och välj Egenskaper (bild 8a).

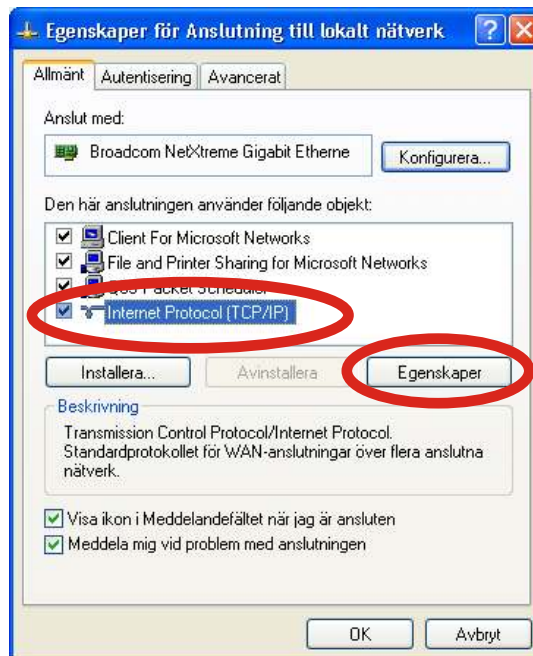


Bild 8a

Markera Erhåll en IP-adress automatiskt.

Klicka på OK (bild 8b).

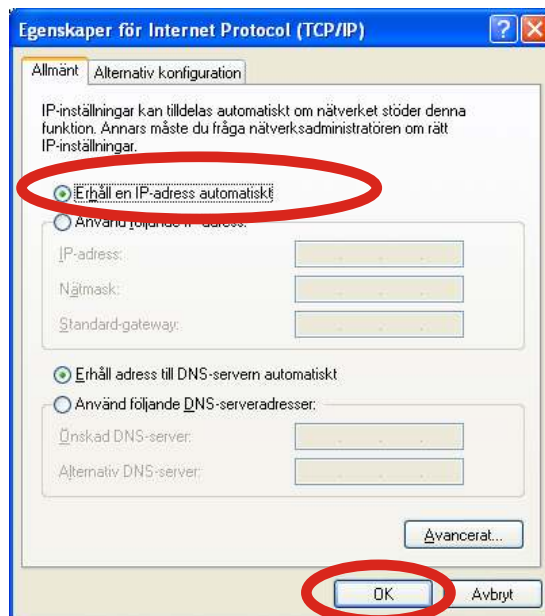


Bild 8b

Fortsätt på nästa sida för att avsluta guiden.

# Trådlös säkerhet Windows XP

Högerklicka på Anslutning till lokalt nätverk och välj Inaktivera.

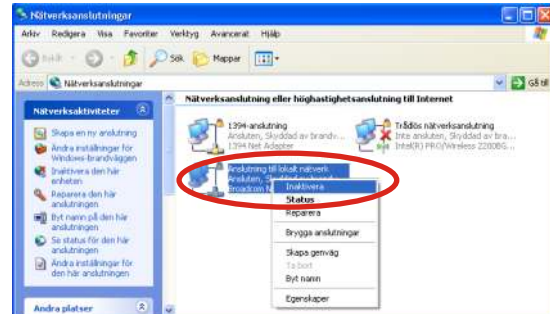


Bild 8c

Högerklicka på Anslutning till lokalt nätverk och välj Aktivera.



Bild 8d

Avsluta med att först starta om ditt modem med ON/OFF-knappen. Har du även digital-tv från Perspektiv Bredband ska du även starta om din digitalbox genom att dra ut strömladden från din digitalbox i cirka 5 sekunder och sedan koppla in den igen.

Du är nu klar och har ökat säkerheten i ditt trådlösa nätverk!